

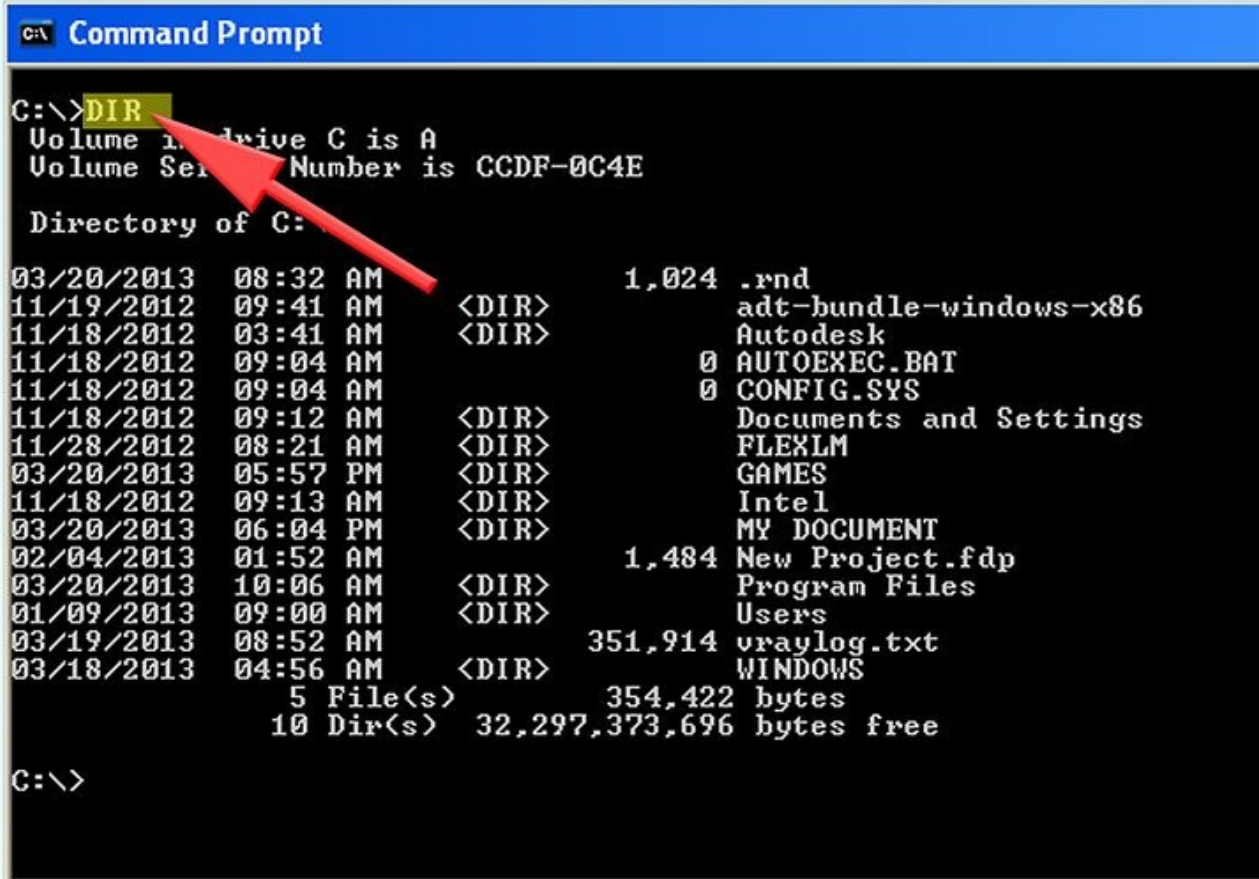
COMANDI MS-DOS

a cura di Antonio Nociti (Animatore Digitale)

Introduzione

Il sistema operativo eccellente per sapere cosa passa su Internet è Linux (qualsiasi distribuzione). Linux è Open Source, Robusto, veloce, Flessibile. Inoltre il fatto che il 90% della Struttura e infrastruttura mondiale di Internet è gestito da Linux lo si dovrebbe preferire a Windows.

Comunque il terminale DOS (Disk Operative System) di Windows è molto più potente dell'interfaccia grafica di Windows stesso. E poi dobbiamo considerare che nelle nostre scuole si usa prevalentemente Windows.



```
C:\>DIR
Volume in drive C is A
Volume Serial Number is CCDF-0C4E

Directory of C:

03/20/2013  08:32 AM                1,024 .rnd
11/19/2012  09:41 AM                <DIR>    adt-bundle-windows-x86
11/18/2012  03:41 AM                <DIR>    Autodesk
11/18/2012  09:04 AM                0 AUTOEXEC.BAT
11/18/2012  09:04 AM                0 CONFIG.SYS
11/18/2012  09:12 AM                <DIR>    Documents and Settings
11/28/2012  08:21 AM                <DIR>    FLEXLM
03/20/2013  05:57 PM                <DIR>    GAMES
11/18/2012  09:13 AM                <DIR>    Intel
03/20/2013  06:04 PM                <DIR>    MY DOCUMENT
02/04/2013  01:52 AM                1,484 New Project.fdp
03/20/2013  10:06 AM                <DIR>    Program Files
01/09/2013  09:00 AM                <DIR>    Users
03/19/2013  08:52 AM                351,914 vraylog.txt
03/18/2013  04:56 AM                <DIR>    WINDOWS
          5 File(s)                354,422 bytes
         10 Dir(s)            32,297,373,696 bytes free

C:\>
```

Figura 1: Terminale MS-DOS

Primo comando

Digita **cmd** sul form di ricerca di Windows e successivamente clicca sul pulsante OK;

dalla finestra che compare, chiamata per l'appunto Prompt dei comandi (fig. 1) scrivi:

ipconfig /displaydns > cachedns.txt && notepad cachedns.txt

Premi Invio

Avrai creato un file di nome cachedns.txt (puoi chiamarlo come vuoi) che potrai visualizzare semplicemente scrivendolo sul prompt dei comandi e premendo Invio.

Per sapere cosa si sa di voi su Internet visitate i seguenti siti:

<https://adssettings.google.com/authenticated?hl=it>

<https://myactivity.google.com/>

Approfondisci:

http://stagliano.blogautore.repubblica.it/2011/05/19/tutto-quello-che-internet-sa-di-me-e-non-avevo-mai-osato-chiedere/?refresh_ce

https://www.wired.it/internet/web/2015/02/23/6-link-per-conoscere-quello-che-google-sa-di-voi/?refresh_ce=

Le nostre attività su internet:

<https://www.yourlifeupdated.net/guide/cosa-sa-google-di-me-ecco-come-scoprirlo/>

l'applicazione:

<https://myactivity.google.com/>

Comandi DOS Windows da conoscere

Help

Il comando di cui hai più bisogno soprattutto le prime volte che utilizzerai il terminale è **help**. Usato singolarmente serve per stampare a schermo l'elenco completo delle istruzioni disponibili. Scrivendo help prima di una qualsiasi istruzione si ottiene invece una spiegazione su come usare il comando e le sue opzioni.

Hostname

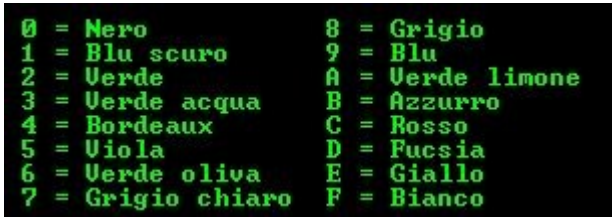
Stampa a schermo il nome macchina del computer è utilissimo quando abbiamo bisogno di sapere in fretta questa informazione.

Cls

Con il terminale è facile ritrovarsi dopo poche istruzioni con una finestra stracolma di scritte, usa il comando cls per fare un po' di pulizia.

Color

Chi ha detto che il terminale deve essere per forza nero, utilizza il comando Color seguito da un numero e una lettera per ottenere lo stile che desiderate.



0 = Nero	8 = Grigio
1 = Blu scuro	9 = Blu
2 = Verde	A = Verde limone
3 = Verde acqua	B = Azzurro
4 = Bordeaux	C = Rosso
5 = Viola	D = Fucsia
6 = Verde oliva	E = Giallo
7 = Grigio chiaro	F = Bianco

Tasklist e Taskkill

Quel maledetto programma non vuole proprio chiudersi? Prova ad “ucciderlo” con un comando DOS. Usate Tasklist per visualizzare un elenco di tutti i processi attivi, individuate il PID di quello da terminare e scrivete:

```
taskkill /PID 9920 /F
```

L'opzione F serve per terminare in modo forzato il programma.

Systeminfo

Con questo comando vengo stampate a schermo utili informazioni sul sistema, come ad esempio la data di installazione o l'ora d'accensione; mi è capitato più volte di usarlo sul computer di qualche utente che aveva bisogno di sapere l'ora in cui era entrato in ufficio.

Ipconfig

Ecco uno dei comandi dos più utili per chi lavora con le reti e con internet. Non serve essere degli esperti di reti per sapere il proprio indirizzo IP. Digitando il comando ipconfig otteniamo questa e altre utili informazioni sulla configurazione IP di Windows; se desideriamo avere informazioni aggiuntivi come il Mac address della scheda di rete basta aggiungere l'opzione /all al comando.

Ping

Sicuramente avrete già sentito questo termine prima. Prevalentemente il comando Ping serve per verificare la presenza o la raggiungibilità di un dispositivo sulla rete. Andrebbe aperto un capitolo a parte soltanto per questo comando ma intanto puoi utilizzarlo molto semplicemente per scoprire l'indirizzo IP di un computer connesso alla tua rete, se ad esempio sai che la macchina di tuo fratello si chiama PCdiLuca, ti basterà scrivere:

```
ping pcdiluca
```

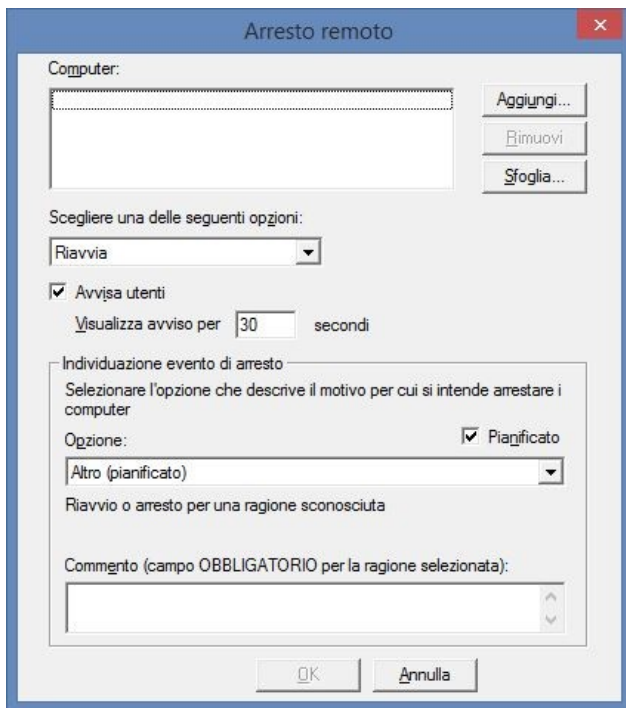
per ottenere l'indirizzo IP del PC di tuo fratello.

chkdsk

Questo comando serve per verificare l'integrità del disco rigido e a volte riesce anche a risolvere alcuni piccoli problemi, prova sempre ad utilizzarlo prima di lanciare l'hard drive dalla finestra.

shutdown -i

Sei davvero troppo pigro per alzarti e andare a spegnere il computer nell'altra stanza? Con questo comando potrai farlo da remoto, provare per credere.



Comandi DOS base che dovresti conoscere a priori

I comandi DOS che ti ho fatto vedere in alto sono sicuramente da conoscere, ma non potrai muoverti semplicemente nell'ambiente se non conosci almeno alcuni comandi di base.

Visualizzare la Cache DNS di Windows

Se vuoi visualizzare la Cache DNS di Windows, anche solo per controllare l'avvenuta cancellazione, il comando da digitare nel prompt di DOS è il seguente:

ipconfig /displaydns

Se presente, questo comando ci consentirà di visualizzare la Cache DNS di Windows.

Abilitare o disabilitare temporaneamente la Cache DNS di Windows

Per disabilitare temporaneamente la Cache DNS di Windows è necessario digitare **net stop dnscache**

Per abilitarla invece, digitare **net start dnscache** (ad ogni avvio del computer, il servizio viene avviato automaticamente)

Cancellare la Cache DNS di Windows

Come spiegato poco sopra, il comando è

ipconfig /flushdns